



IPSÉITÉ

## Ipséité

ipseite.creation@gmail.com

ipseite-artiste.fr

+33 6 08 09 35 53



Artiste peintre et psychologue clinicienne, je mets en dialogue mes deux parcours, l'expérience de la clinique et ma pratique artistique, afin d'explorer les zones de tension où se jouent nos métamorphoses individuelles et collectives.

Formée aux Ateliers des Beaux-Arts de la Ville de Paris et diplômée d'une licence d'arts plastiques à La Sorbonne, je travaille principalement à l'huile, dont la densité me permet de travailler la matière et des couleurs vives et contrastées.

Ma peinture naît d'un engagement : comprendre et montrer comment les corps, surtout féminins, portent la violence du monde, ses mutations et ses urgences. Mon travail se situe ainsi à la croisée de plusieurs luttes : la représentation des femmes, la critique des mythes visuels occidentaux et la dénonciation des défaillances écologiques et sociales. Les corps que je peins sont transformés, hybridés, en résistance ou en mutation.

La submersion, thématique particulièrement présente dans mon travail, devient une métaphore du débordement psychique, du dérèglement climatique, et de nos tentatives désespérées de rester à flot dans un monde qui s'effrite.

J'ai également engagé une série de réinterprétations féministes et écologiques de certaines icônes de l'histoire de l'art. Je revisite ces images en questionnant notamment les rapports de domination et la sexualisation des corps féminins. J'en propose une relecture où les corps reprennent leur place et où la vulnérabilité devient puissance.

Ma peinture cherche moins à représenter qu'à déranger et ouvrir des brèches. À travers chaque œuvre, j'essaie de faire émerger une pensée visuelle où le politique n'est jamais séparé de l'intime, et où la peinture devient un espace de résistance sensible.

# Submersion

2024 – 2026

La série Submersion dépeint un état de vulnérabilité, où l'eau envahit les espaces intimes et entoure les corps.

Traversée par l'urgence climatique, elle devient une matière instable, entre lutte et abandon.

Les figures se dissolvent dans un monde en flux, négociant sans cesse entre fragilité et adaptation.

*Actualité(s)*, 2026  
huile sur toile, 50 × 40 cm





*En surface*, 2026  
huile sur toile, 80 × 60 cm



*Respire*, 2026  
huile sur toile, 50 × 40 cm

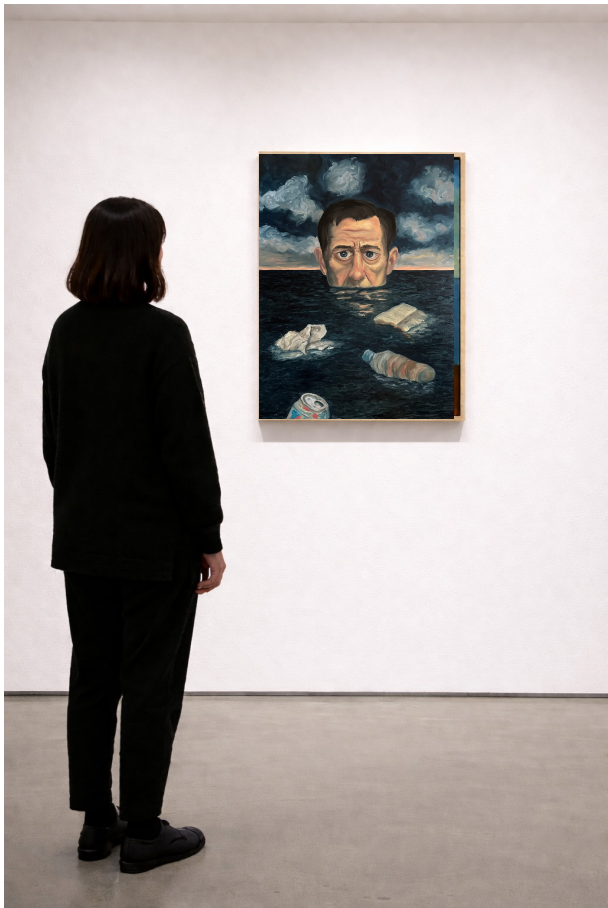


*Dernier mouton à flot*, 2026  
huile sur toile, 70 × 50 cm



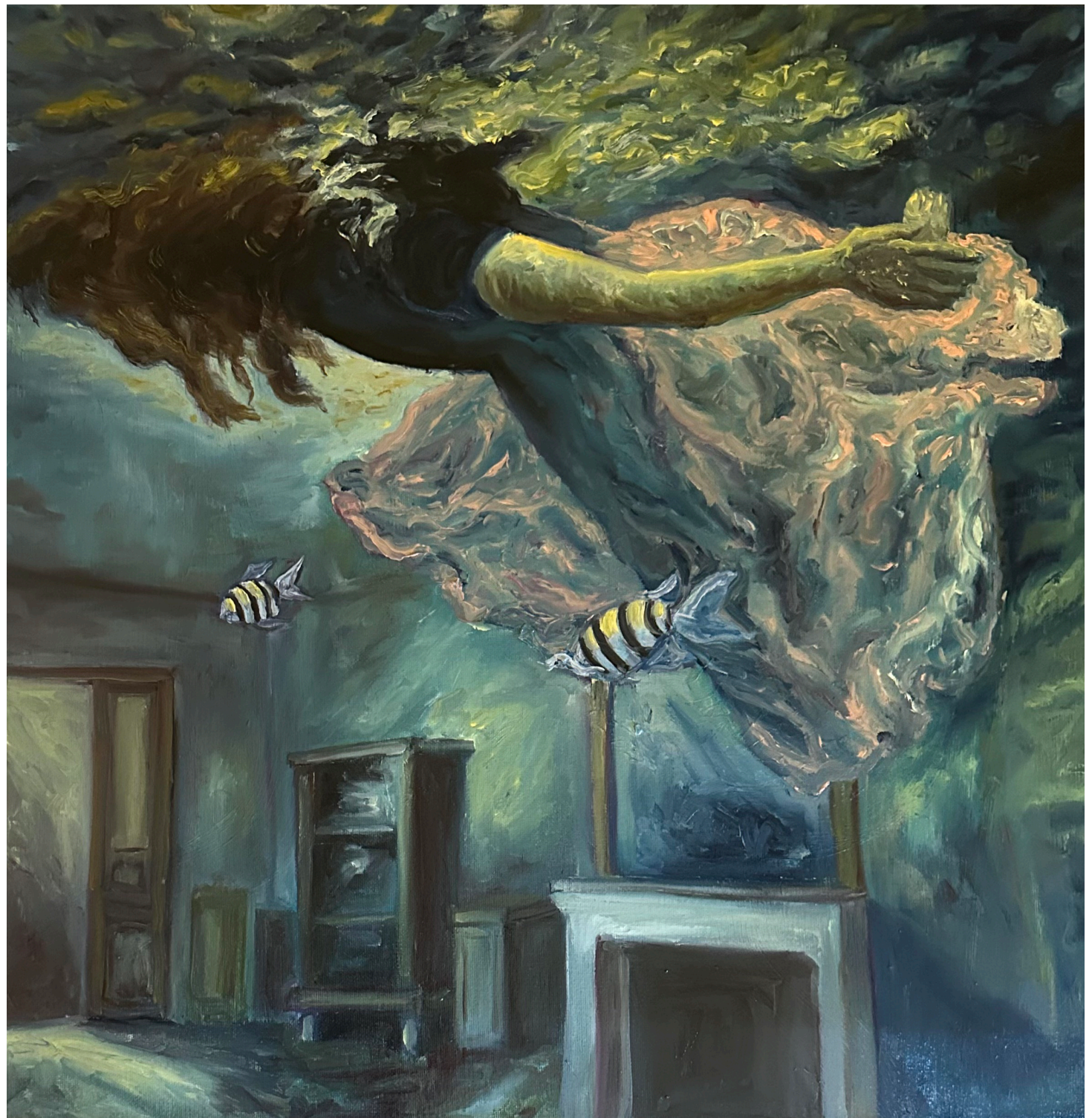


*Infiltration*, 2026  
huile sur toile, 50 × 40 cm



*Horizon saturé*, 2025  
huile sur toile, 70 × 50 cm





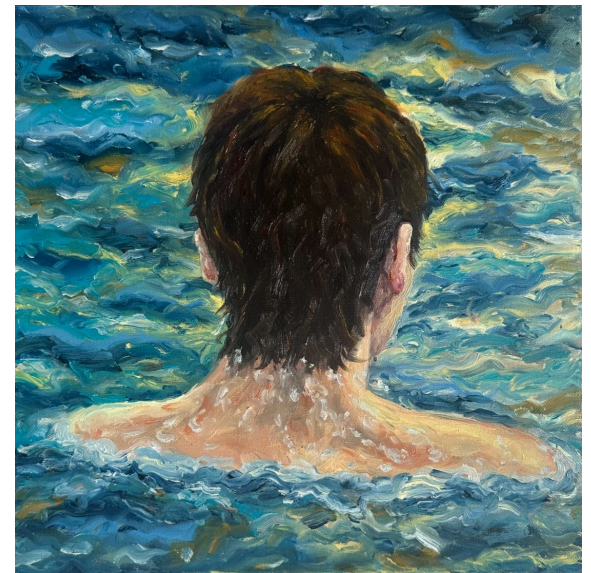
*Poissons d'intérieur*, 2026  
huile sur toile, 50 × 50 cm



*Check out*, 2026  
huile sur toile, 61 × 50 cm



*Ce qui reste*, 2026  
huile sur toile, diptyque, 40 × 30 cm chacun



*Immersion I à VI*, 2026,  
huile sur toile, 30 × 30 cm

*Survivantes*, 2026  
huile sur toile, 70 × 50 cm



*Souffle englouti*, 2025  
huile sur toile, 100 × 80 cm

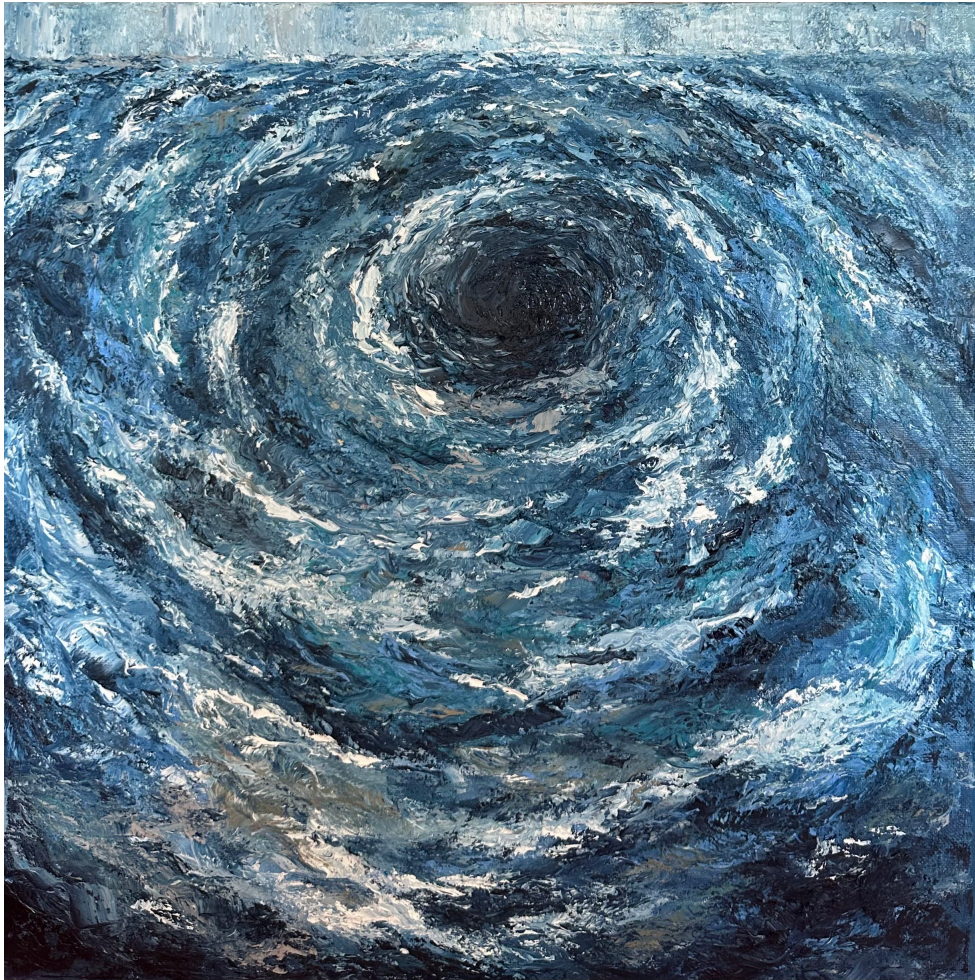




*Encore un moment*, 2025  
huile sur toile, 61 × 50 cm

*À la dérive*, 2026  
huile sur toile, 100 × 80 cm





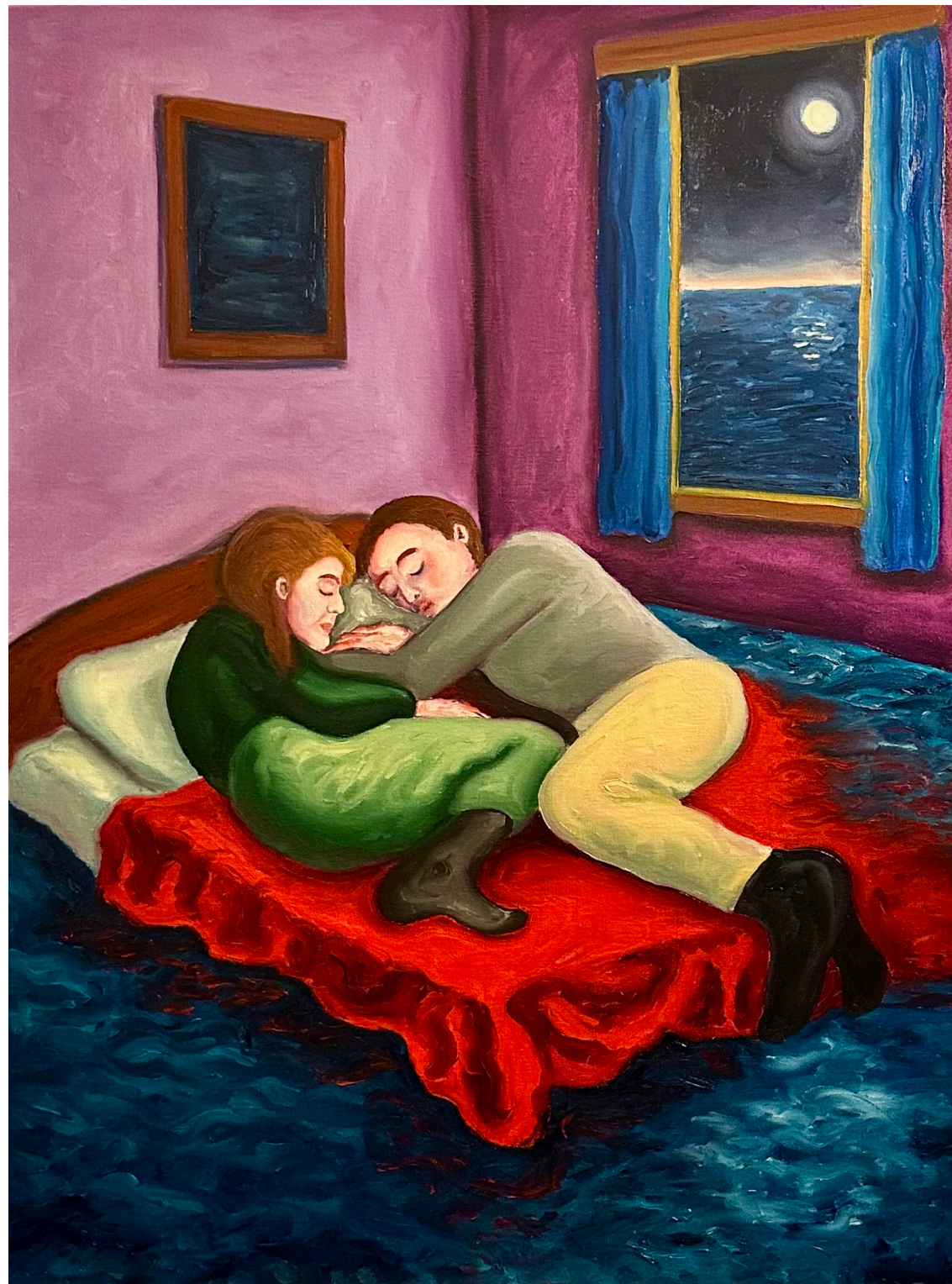
*Englouti*, 2026  
huile sur toile, 40 × 40 cm

*Horizon dévié*, 2026  
huile sur toile, 50 × 40 cm



Premières apparitions  
de la submersion

*Intimité submergée*, 2024  
huile sur toile, 80 × 60 cm





*Pas bouger*, 2024  
huile sur toile, 40 × 30 cm

*L'heure du thé*, 2024  
huile sur toile, 61 × 50 cm



# Icônes indociles

2025 – 2026

Les œuvres de la série Icônes indociles interrogent les normes de représentation et le regard porté sur les corps féminins.

Des figures issues de l'histoire de l'art sont réinterprétées, traversées par des formes animales.

Cette métamorphose trouble les codes de la beauté et déplace le corps hors de sa fonction d'objet, laissant émerger d'autres formes de narration.



*Le déjeuner aux cactus, 2025*  
huile sur toile, 80 × 60 cm



*L'odalisque rugissante*, 2025  
huile sur toile, 80 × 60 cm



*Verrouille ton porc*, 2025  
huile sur toile, 30 x 40 cm

*La métamorphose à la perle,*  
huile sur toile, 40 × 30 cm



*Suzanne et les vautours*, 2026  
huile sur toile, 80 × 60 cm





*Naissance d'une matriarche*, 2026  
huile sur toile, 70 × 50 cm

# Hybridation

2024 – 2025

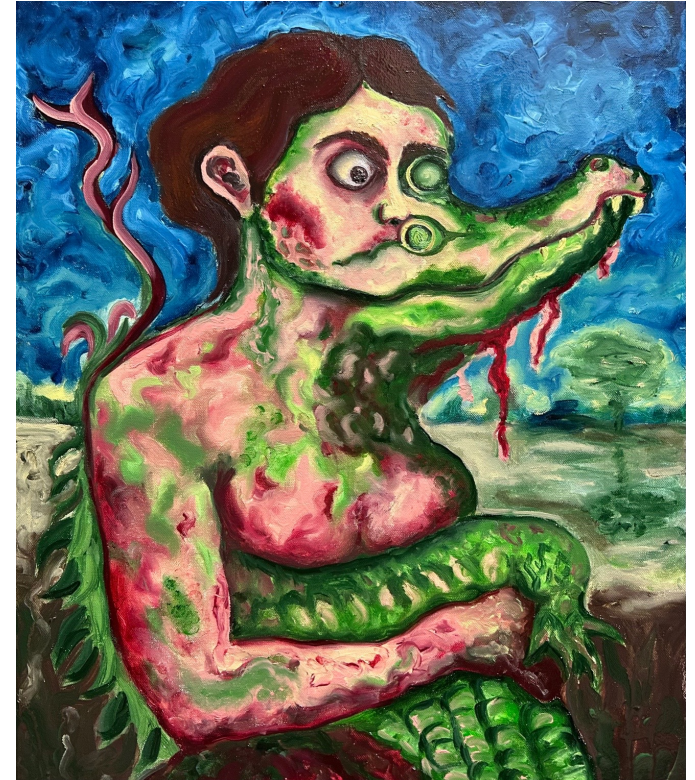
Les œuvres de cette série explorent l'hybridation des corps humains et animaux, où la métamorphose devient un espace de tension, de vulnérabilité et de recomposition.



*Incorporation en trois actes I*, 2025,  
huile sur toile, 55 × 46 cm



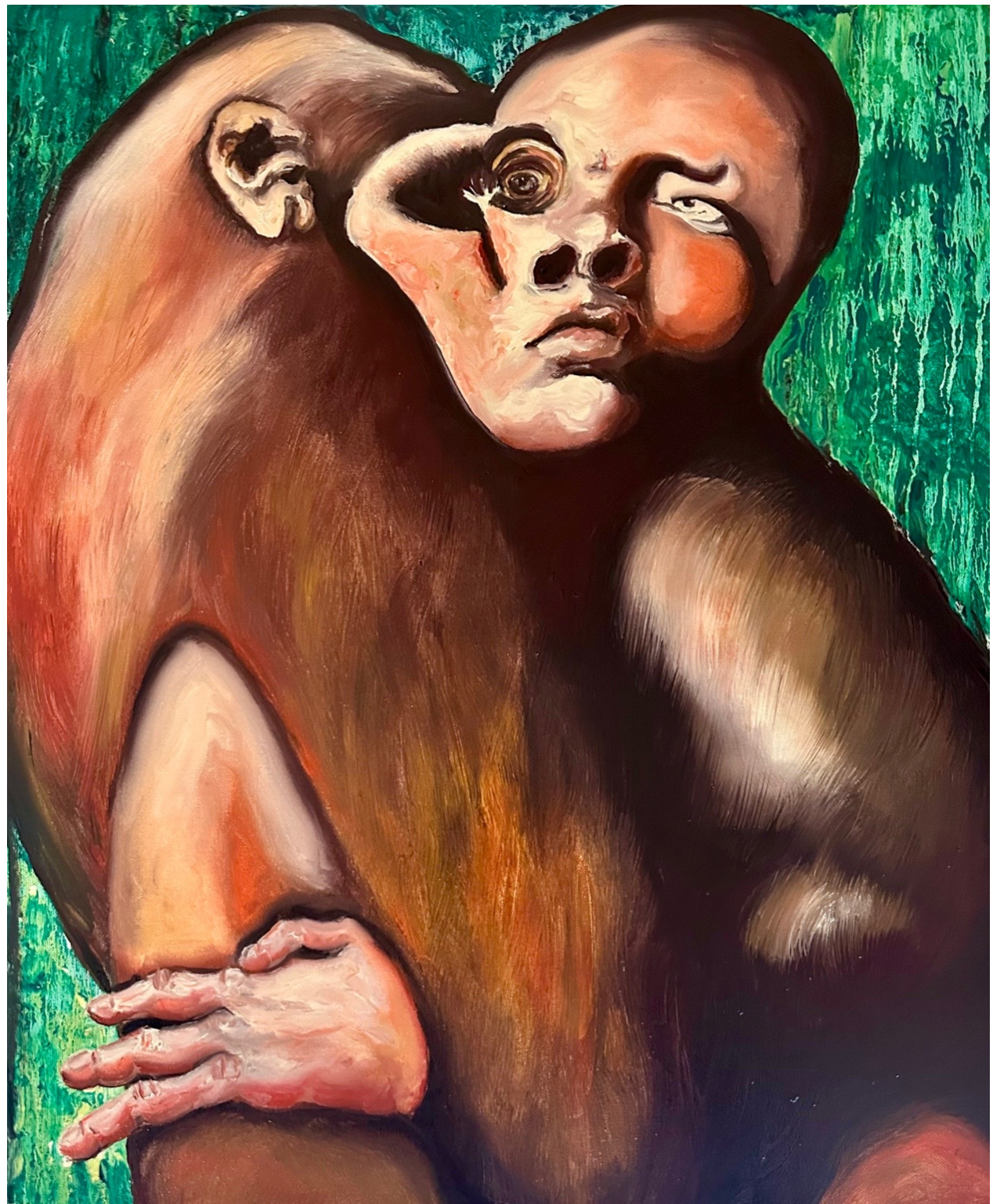
*Incorporation en trois actes II*, 2025,  
huile sur toile, 55 × 46 cm



*Incorporation en trois actes III*, 2025,  
huile sur toile, 55 × 46 cm

*Guetteuse*, 2025  
huile sur toile, 61 × 50 cm





*Double « je »*, 2025  
huile sur toile, 61 × 60 cm

*En cavale*, 2025  
huile sur toile, 55 × 46 cm

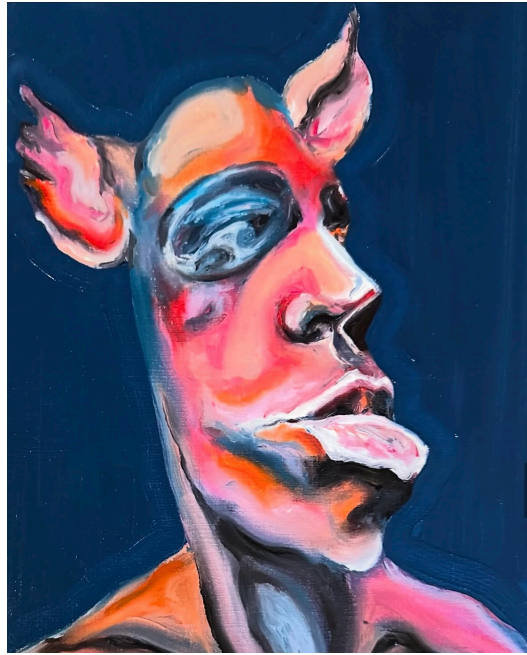




*Étreinte animale I*, 2025  
huile sur toile, 30 × 30 cm



*Étreinte animale II*, 2025  
huile sur toile, 30 × 30 cm



*Métamorphose I à IV*, 2024,  
huile sur toile, 24 × 18 cm

*Silence*, 2025  
huile sur toile, 48 × 36 cm

